



hartmanns

YOUR BUSINESS. YOUR EXPERIENCE. ELEVATED.

WILLKOMMEN IM HARTMANNS

Das hartmanns ist eine moderne Business Plattform zum Mieten & Meeten im Herzen Münchens. Managern, Gestaltern und Visionären bietet das hartmanns einen diskreten, achtsam gestalteten Ort für intensiven Austausch, urbane Vernetzung sowie für entschleunigte Momente im großzügigen Dachgarten.

Mit seinem durchdachten Indoor- und Outdoor-Konzept und dem einmaligen Blick auf die Wahrzeichen Münchens besitzt das hartmanns Persönlichkeit und inspiriert auf vielseitige Art und Weise diejenigen, die an die Kraft des

Perspektivenwechsels glauben: Kreativität kann sich hier entfalten, Gedanken sind freier, Veranstaltungen sind inspirierender und erfolgreicher.

Ob Business Meetings, Offsites und Tagungen, in den äußerst wandelbaren Veranstaltungsräumen findet jede Business Community ihre eigene Tonalität und anspruchsvolle Veranstalter profitieren von der Leidenschaft des hartmannschen Service-teams Dienstleister zu sein.



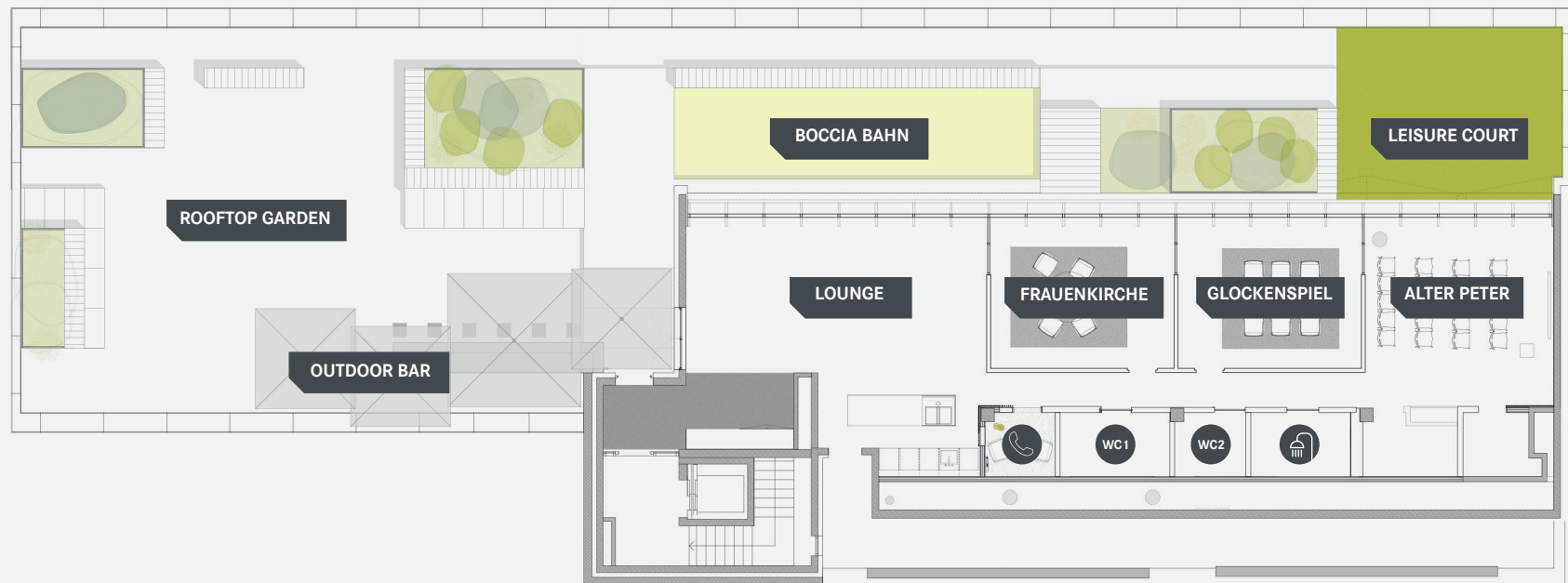
UNSERE IN- & OUTDOOR AREAS

Das lichtdurchflutete Glashaus des **hartmanns** Indoor Campus und der interaktiv gestaltete Outdoor Campus tragen dazu bei, dass man vor Ort Konzentrationskraft spürt, aus der Teams neue Denksätze entwickeln und Innovationen entstehen können.

Die Indoor Area des **hartmanns** bietet Ihnen eine großzügige Lounge mit vollausgestatteter luxuriöser Küche sowie eine stimmungsvolle Veranstaltungsfläche, die sich in maximal drei luftige Meetingräume aufteilen lässt, in denen man freien Blick auf den oft weiß-blauen Münchner Himmel hat. Das modulare Konzept

bietet Ihnen bedarfsgerechte Flexibilität, ohne die Attraktivität des Gestaltungs- und Designkonzepts einzubüßen. Zusätzlich zu den zeitgemäßen Tagungsräumen dient die elegante Indoor Lounge mit Catering Fläche dem Networking- und Socializing-Aspekt des **hartmanns**.

Die 450 Quadratmeter große Outdoor Area ist nicht nur ein üppig begrünter Dachgarten, sondern lädt mit Boccia Bahn und Leisure Court dazu ein, das **hartmanns** Credo „WORK. PLAY. CONNECT.“ vollumfänglich zu genießen.



UNSERE MEETINGRÄUME

Unsere Tagungsräume „Alter Peter“, „Glockenspiel“ und „Frauenkirche“ verfügen über eine hochmoderne Ausstattung, sind voll klimatisiert und begeistern dank der Architektur eines Glashauses mit ihrer hellen, lichtdurchfluteten Atmosphäre – ideal für ein energiereiches und hochproduktives Arbeitsmeeting.

Alle Fenster lassen sich bei Bedarf verdunkeln. Die einzelnen Räume können je nach Veranstaltung auch zu einem großen Raum verbunden werden, der insgesamt mit der Indoor Lounge Fläche und den Sanitarräumen eine Fläche von ca. 200 Quadratmetern umfasst. Alle Räume sowie der Ausgang zur Dachterrasse sind barrierefrei.

Die Konferenzräume können ganztägig oder für einen halben Tag gebucht werden.

RAUM „ALTER PETER“

- // 32 Quadratmeter
- // Konferenztisch (8 – 10 Personen)
- // Digitales Flipchart
- // Flachbildschirm 85 Zoll (216 cm)
- // WLAN

Kosten pro halber Tag 680 EUR
(zzgl. MwSt.)
(Mo.–Fr. | 9–13 Uhr oder 14–18 Uhr)

Kosten pro Tag 980 EUR (zzgl. MwSt.)
(Mo.–Fr. | 9–18 Uhr)

RAUM „GLOCKENSPIEL“ & RAUM „FRAUENKIRCHE“

- // 25 Quadratmeter (pro Raum)
- // Konferenztisch (6–8 Personen pro Raum)
- // Digitales Flipchart
- // Commmwall Hightech Stele
70 Zoll mit Video Conference
Ausstattung
- // WLAN

Kosten pro halber Tag pro Raum 610 EUR
(zzgl. MwSt.)
(Mo.–Fr. | 9–13 Uhr oder 14–18 Uhr)

Kosten pro Tag pro Raum 950 EUR
(zzgl. MwSt.)
(Mo.–Fr. | 9–18 Uhr)



UNSERE LOUNGE

Die **hartmanns** Lounge ist Ihre elegant, lässige Begegnungsstätte, ein Ort für Kommunikation und zum Verweilen. Gerne können Sie diesen Bereich auch als Cateringfläche nutzen, wobei sich die dezent integrierte Küche mit Arbeitsblock hervorragend für ein Working Lunch oder Dinner in kleineren Gruppen eignet. Die Nutzung der Lounge ist in Ihrer Raummiete enthalten. Je nach Timing ist hier auch ein Zusammentreffen mit anderen Veranstaltungsgästen möglich.

EXKLUSIVE NUTZUNG DER LOUNGE BEI ANMIETUNG EINES EINZELNEN KONFERENZRAUMES

// 9–14 Uhr
// 14–19 Uhr
// 19–22 Uhr

Kosten: je 500 EUR (zzgl. MwSt.)

Gäste parallel stattfindender Veranstaltungen können jederzeit Kaffee und Getränke in der Küche holen.



UNSER DACHGARTEN

Durch unseren Dachgarten ist das **hartmanns** nicht nur eine zeitgemäße Business Plattform, sondern auch eine Freiluft-Oase über den Dächern der Stadt. Der Blick auf das „Münchner Rathaus“, die „Frauenkirche“ und den „Alten Peter“ verleiht ihr eine einzigartige Atmosphäre, ganz einfach weil man oben besser denken kann.

Auch körperliche Balance ist durch das Angebot des Leisure Courts und der Boccia Bahn möglich. Die Erfahrung, diese interaktiven Angebote zu nutzen, sollte allen Gästen zuteilwerden, deshalb ist die Nutzung des Dachgartens in jeder Miete inkludiert.



UNSER | DACHGARTEN |



LEISURE COURT

Bringen Sie Körper und Geist in Einklang und gönnen Sie sich auf unserem Leisure Court eine Session Yoga oder Freeletics. Frische Luft und viel Raum für Bewegung lassen Sie Auftanken und geben Ihnen einen enormen Kraftschub.

BOCCIA BAHN

Bei schönem Wetter eine Partie Boccia zu spielen, macht Spaß und den Kopf frei. In entspannter Runde lernt man hier Kollegen und Geschäftspartner näher kennen und schätzen und vielleicht winkt ja auch ein gemeinsamer Sieg.

OUTDOOR LOUNGE & BAR

Auf der 450 Quadratmeter großen Outdoor Fläche des **hartmanns** laden die Outdoor Bar und die Outdoor Lounge zu vertiefenden Gesprächen und anregenden Diskussionen unter Münchner Himmel ein. Zahlreiche Sitzgelegenheiten und wetterfeste Großschirme lassen die Nutzung der großzügigen Terrasse ganzjährig zu und verleihen dem **hartmanns** einen unschätzbaren Mehrwert.

Die gemeinschaftliche Nutzung des Rooftops ist je nach Verfügbarkeit in Ihrer Raummiete inkludiert. Sollten Sie die Dachterrasse exklusiv nutzen wollen, ist dies über die Anmietung der Gesamtfläche ebenfalls möglich. Sprechen Sie uns hierzu bitte an.

CATERING IM HARTMANNS

Damit Ihre Veranstaltungen reibungslos und ohne zusätzlichen Organisationsaufwand Ihrerseits ablaufen, kümmern wir uns gerne auch um die Verpflegung Ihrer Gäste. Wir bieten Ihren Veranstaltungsteilnehmern Wasser, Tee, Kaffee und Softdrinks an und kümmern uns darum, dass sie den ganzen Tag über verpflegt sind.

GETRÄNKE

Auf Wunsch mit Getränkeverpflegung (Wasser/Heißgetränke/Softdrinks)

Getränkepauschale halbtags: 10 EUR (zzgl. MwSt.) pro Person

Getränkepauschale ganztags: 15 EUR (zzgl. MwSt.) pro Person

SPEISEN

Für Catering im **hartmanns** stellen wir gerne den Kontakt zu unseren Catering Partnern her. Selbstverständlich reservieren wir Ihnen nach Wunsch auch einen Tisch in einem der umliegenden Restaurants.

**Beliebte erstklassige Adressen in direkter Nachbarschaft und Laufnähe sind:
Schumanns Tagesbar, Les Deux, Guido Al Duomo, Franziskaner
und viele weitere.**



EXKLUSIVE NUTZUNG DES HARTMANNS

Auf Wunsch können Sie die gesamte Fläche des **hartmanns** exklusiv nutzen. Unsere Indoor Area bietet je nach Nutzungs- und Bestuhlungskonzept Platz für bis zu 60 Personen. Für ein individuelles Angebot zur exklusiven Nutzung des hartmanns kontaktieren Sie uns bitte jederzeit.



IHRE PARKMÖGLICHKEITEN

Dank der zentralen Lage des **hartmanns** in der verkehrsberuhigten Maffeistrasse, gibt es im nahen Umkreis vielfältige Parkmöglichkeiten. Folgende Parkhäuser stehen Ihnen zur Verfügung:

- // PARKHAUS OBERPOLLINGER, 500 M
- // PARKHAUS AN DER OPER, 350 M
- // PARKHAUS SALVATORGARAGE, 350 M



PREISE UND LEISTUNGEN

RAUM „FRAUENKIRCHE“



ca. 25 (Grundfläche)



W-Lan



Konferenztisch (6-8 Personen)



Commwall Hightech Stele
70 Zoll mit Video Conference Ausstattung

1/2 Tag 610 EUR (zzgl. MwSt.)

1 Tag 950 EUR (zzgl. MwSt.)

RAUM „GLOCKENSPIEL“



ca. 25 (Grundfläche)



W-Lan



Konferenztisch (6-8 Personen)



Commwall Hightech Stele
70 Zoll mit Video Conference Ausstattung

1/2 Tag 610 EUR (zzgl. MwSt.)

1 Tag 950 EUR (zzgl. MwSt.)

RAUM „ALTER PETER“



ca. 32 (Grundfläche)



W-Lan



Konferenztisch (8-10 Personen)



Flatscreen/Digitales Flipchart
85 Zoll

1/2 Tag 680 EUR (zzgl. MwSt.)

1 Tag 980 EUR (zzgl. MwSt.)

PREISE UND LEISTUNGEN

VERANSTALTUNGEN

Gesamtnutzung der Räumlichkeiten für bis zu 120 Personen

Raummiete: 9 – 22 Uhr: 8.600 EUR, 9 – 20 Uhr: 5.700 EUR, 9 – 18 Uhr: 4.000 EUR, 9 – 15 Uhr: 2.800 EUR,
15 – 20 Uhr: 2.800 EUR, 16 – 22 Uhr: 5.100 EUR

CATERING



Getränkeverpflegung (Wasser/Heißgetränke/Softdrinks)



Ab 5 Personen auf Anfrage

EXTRAS



Nutzung der großzügigen Lounge



Nutzung Boccia Bahn



Nutzung Rooftop Garden



Nutzung Leisure Court

Die gemeinschaftliche Nutzung ist je nach Verfügbarkeit gratis. Zusammentreffen mit anderen Veranstaltungen möglich.

PARKEN



Parkhaus Oberpollinger, 500 m



Parkhaus an der Oper, 350 m

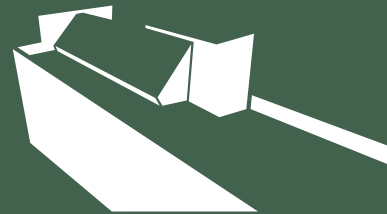


Parkhaus Salvatorgarage, 350 m

SEE YOU SOON!

hartmanns

YOUR BUSINESS. YOUR EXPERIENCE. ELEVATED.



Maffeistrasse 3
80333 Munich
Phone: +49 89 540 4548 50

E-Mail: info@hartmanns-munich.com
Web: www.hartmanns-munich.com